

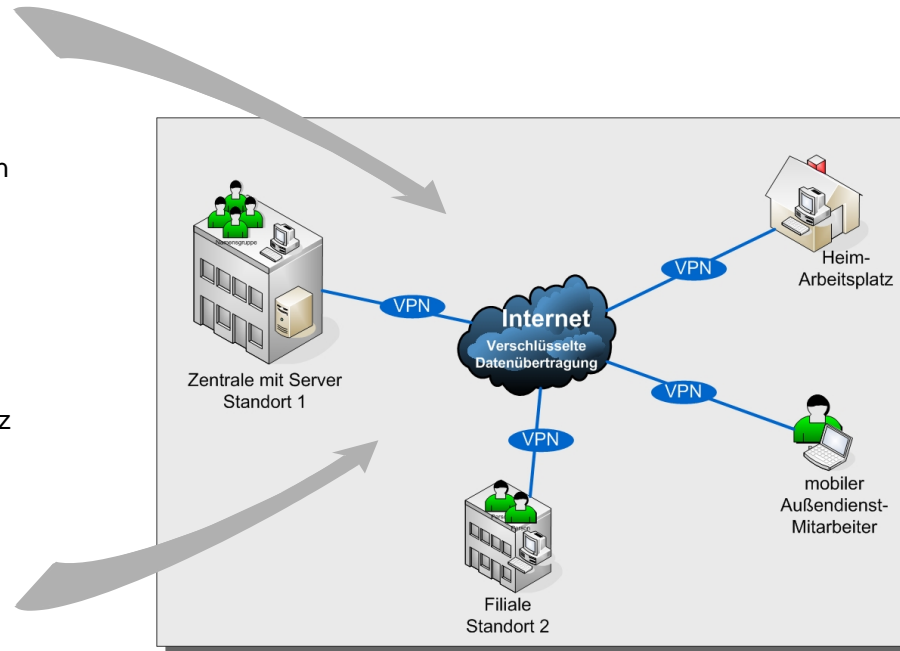
## Vorteile

### der Anbindung mit VPN:

- ✓ keine laufenden Verbindungskosten (lediglich den DSL-Zugang pauschal, der meistens schon vorhanden ist)
- ✓ hohe Übertragungsgeschwindigkeit (je nach Art des Anschlusses)
- ✓ Verbindungen sind nicht ortsgebunden d. h. geringere Kosten bei Umzug ect.
- ✓ höchste Sicherheit durch Authentifizierung und verschlüsselte Datenübertragung
- ✓ keine zusätzlichen Kosten bei Verbindungen von oder ins Ausland

## Ihr Nutzen:

- ✓ sichere Anbindung von mobilen Außendienst-Mitarbeitern an das Firmennetz
- ✓ kostengünstige Anbindung von HomeOffice-Mitarbeitern
- ✓ nahezu beliebig erweiterbar
- ✓ ständige Datenverfügbarkeit der zentralen Firmendaten
- ✓ integrierte Firewall schützt vor Hackerangriffen
- ✓ zentrale Wartung und Konfiguration
- ✓ Schaffung einer standortübergreifenden und transparenten Netzwerkinfrastruktur



Der sichere Datenaustausch zwischen Niederlassungen, Filialen und mobilen Mitarbeitern wird immer wichtiger - gerade bei geschäftskritischen Informationen wie Preislisten, Abverkaufszahlen, Kundendaten, Geldtransaktionen etc. Mit gesicherten VPN-Verbindungen werden Tele- und mobile Mitarbeiter sowie Außenstellen über das Internet sicher an die Firmenzentrale angebunden. Mobile Mitarbeiter haben so über ISDN, DSL oder GSM jederzeit sicheren Zugriff auf zentrale Firmendaten.

## Aufwand:

In der Zentrale regelt eine zusätzliche Hardware, der sogenannte VPN-Gateway, die Verbindungen zu den einzelnen Außenstellen. Die Daten werden dann über eine verschlüsselte Verbindung (VPN) weitergeleitet. Basis hierfür ist der vorhandene Internetzugang Ihrer Firma.

Mobile Mitarbeiter sowie auch Heim-Arbeitsplätze bauen ihre Verbindung mit Hilfe einer speziellen Software auf, die die Daten verschlüsselt.. Dadurch ist ein Einbau einer Hardware an diesen Außenstellen nicht notwendig.

### optionale Möglichkeiten:

- billige Telefonie über das Internet (VoIP))
- interne Telefonate zwischen den Filialen und der Zentrale sogar kostenlos (VoVPN)
- Kontrollmöglichkeiten der Arbeitsplätze für den Internetzugang
- VPN-Verbindungen können auch über GMS, UMTS und ISDN hergestellt werden
- sichere Wireless-LAN-Optionen für mehr Freiheit problemlos möglich
- Aufteilung des Gesamtnetzes in kleinere, virtuelle Netzwerke (VLAN)
- Ausfallsicherheit über ISDN möglich

Haben Sie Interesse und wollen noch mehr erfahren, dann scheuen Sie sich nicht::

**Anruf genügt: 08724-9667-80**

oder

**e-Mail an: [info@ip-secure.eu](mailto:info@ip-secure.eu)**

Wir sind gern bereit, ein Angebot für Ihre Firma zu erstellen. Selbstverständlich ist eine Prüfung der Voraussetzungen für VPN für Sie kostenfrei.

IT-Sicherheit  
VPN-Anbindungen  
VoIP-Telefonie  
WLAN-Verbindungen

### Unsere Kooperationspartner:

Impressum:

Rupert Paintmayer  
Geschäftsführer  
Siemensstr. 1  
84323 Massing

Tel. +49 8724 9667-80  
Fax +49 8724 9667-82

E-Mail: [info@ip-secure.eu](mailto:info@ip-secure.eu)  
Internet: [www.ip-secure.eu](http://www.ip-secure.eu)

